

Inscrit PDIPR  
Label FFRP



12,2 km avec  
variantes de  
5,8 km, 8,6 km  
et 9 km



Balisage jaune



Continuité



Tourner à gauche / Tourner à droite

Changements de direction



Mauvaise direction

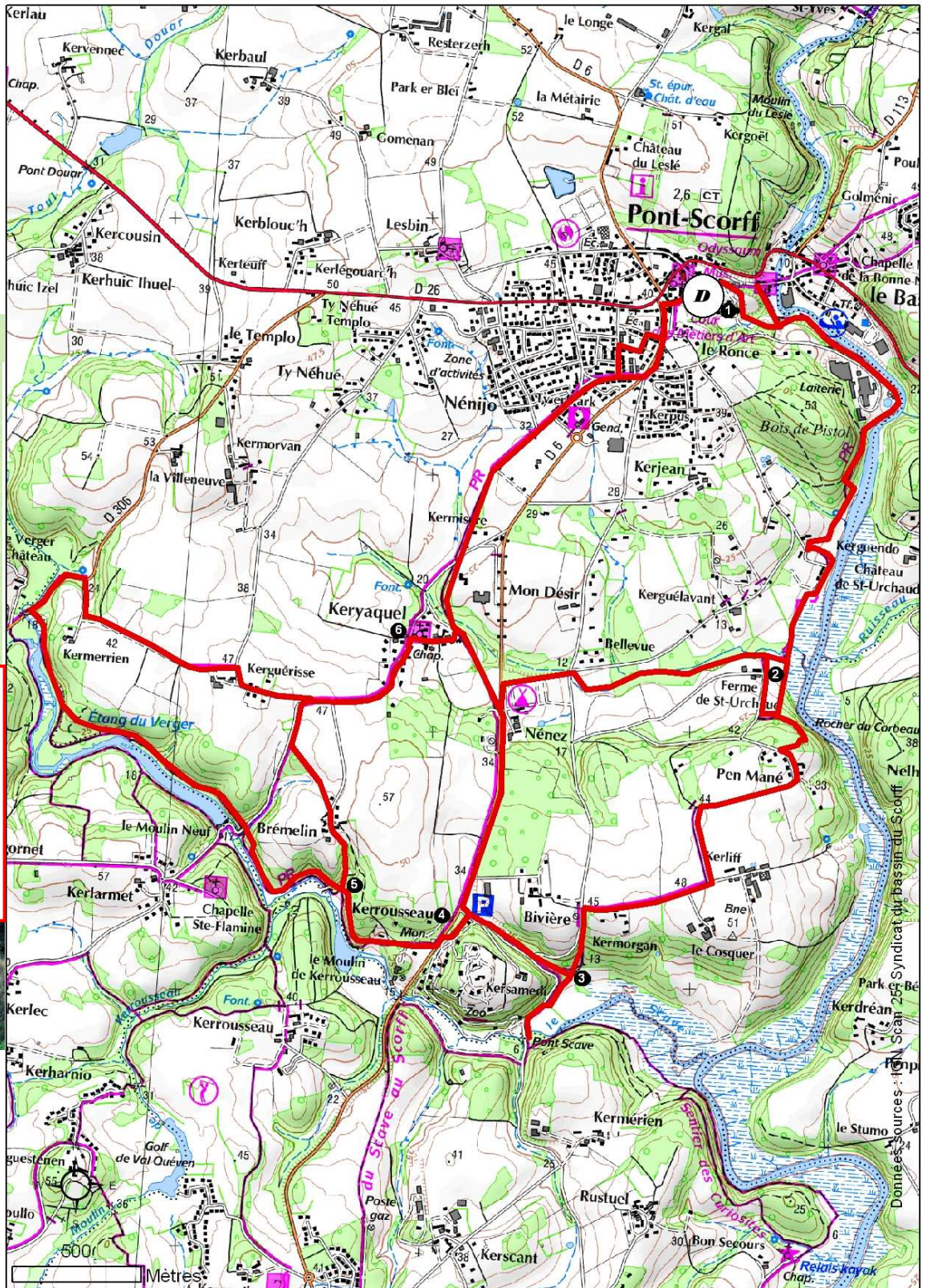
Les sentiers sont aménagés sur domaines public et privé. Respectons la nature et les aménagements, les propriétés privées (clôtures...) et les activités agricoles (animaux...).



La roselière du Scave



Maison à pan de bois Place de la Maison des Princes



Edition novembre 2012

Crédit photo Syndicat du Scorf/J.-L. Le Moigne

## Départ :

**D** Place de la Maison des Princes (mairie) à Pont-Scorff

## Sentier des Sources à l'Océan

Portion entre le Bas-Pont-Scorff et Pont Scave

Balisage bleu clair 4,9 km

## Pas à Pas :

- ❶ Place de la Maison des Princes
- ❷ Ferme de Saint-Urchaut
- ❸ Roselière du Scave
- ❹ Zoo
- ❺ Bremelin
- ❻ Keryaquel



# PONT-SCORFF Chemin Faisant

## A découvrir en chemin

Le circuit vous fera découvrir les rives du Scorff et du Scave, la roselière du Scave, le domaine de Saint-Urchaut, les vestiges de l'ancien réseau d'eau de la Ville de Lorient (1880-1960) autour de l'étang du Verger, la chapelle de Keryaquel et sa fontaine, l'ancienne voie de chemin de fer.

C'est aussi l'occasion de découvrir la ville de Pont-Scorff et le Bas-Pont-Scorff au riche passé historique : Maison et place des Princes, pont Saint-Jean, chapelle Notre-Dame de Bonne Nouvelle... Laissez-vous tenter par son patrimoine culturel : la Cour des Métiers d'Art et les artisans d'art, l'Espace Pierre de Grauw, l'Atelier d'Estienne et les expositions d'art contemporain (notamment « L'Art Chemin Faisant » parcours d'art en été), l'Odysseum (espace de découverte du Saumon Sauvage), la Maison du Scorff.



Le manoir de Saint-Urchaut



Le Scorff au Bas-Pont-Scorff

## Pas à pas

❶ Au départ de la Maison des Princes, traversez la place en direction de l'Espace Pierre de Grauw et prenez la ruelle à droite vers la « Montagne » (possibilité de prendre le grand escalier pour aller découvrir le Bas-Pont-Scorff, puis rejoindre le circuit par le chemin du Ronce). Bifurquez à gauche après le blockhaus dans la sente étroite qui rejoint le Scorff en longeant deux lavoirs. Allez à droite et suivez le chemin qui monte en sous-bois avant de redescendre (prendre le chemin à gauche). Plus loin, quittez les rives du Scorff par le chemin bordé de murs (fontaine), puis entrez à gauche dans le domaine de Saint-Urchaut jusqu'au manoir. Suivez le chemin devant le manoir et bifurquez à gauche au verger.

❷ Après avoir franchi le ruisseau, vous pouvez continuer tout droit par les paluds jusqu'à Pen Mane ou passer par la ferme de Saint-Urchaut. Avant la ferme, vous pouvez aussi rejoindre Pont-Scorff en

longeant le ruisseau jusqu'à Nénez et la voie verte (tout droit au carrefour et à gauche sur la départementale, **circuit de 5,8 km**). A la ferme, prenez la route montant vers Pen Mane, puis bifurquez à gauche pour entrer dans le bois. A la sortie, tournez à gauche, traversez Pen Mane et prenez à droite le chemin qui rejoint Kerliff. A la route, allez à droite, puis à gauche à Bivière et suivez le chemin à gauche.

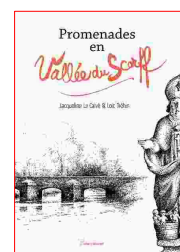
❸ Aux roselières du Scave, le chemin qui va tout droit conduit aux circuits de Quéven et poursuit le « Sentier des Sources à l'Océan » (bleu clair). N'oubliez pas de tourner à droite et traversez prudemment. Longez le parking jusqu'à l'entrée du Zoo. ❹ Vous pouvez rejoindre Pont-Scorff en empruntant à droite au fond du parking l'ancienne voie de chemin de fer (**circuit de 8,6 km**). Sinon, prenez à gauche la voie verte, puis à droite.

Traversez la route : attention Danger ! Continuez vers Kerruisseau, puis sur le petit chemin qui rejoint le Scave. Longez cette rivière jusqu'au Moulin Neuf. ❺ Possibilité de bifurquer à droite vers Bremelin (**circuit de 9 km**) et Pont-Scorff. Sinon, remontez sur la route et prenez en face le chemin qui longe l'étang du Verger (possibilité de le longer par la gauche côté Gestel). A la route, bifurquez deux fois à droite pour remonter vers Kermerrien (attention Danger !) et prenez le chemin à gauche jusqu'à Kergueris. Tournez à droite, puis tout droit sur la route jusqu'à Keryaquel. ❻ Tournez à droite à la chapelle et descendez vers l'ancienne voie de chemin de fer (fontaine à 100 mètres). Prenez à gauche pour rejoindre Pont-Scorff par l'ancienne voie de chemin de fer, puis les rues X. Grall, Mgr Duparc, Th. Botrel, T.Guyomarc'h et de Polignac.

## Pour tout renseignement

Office de Tourisme de Pont-Scorff rue de Lorient 56620 Pont-Scorff  
02.97.84.78.00 [pontscorff@lorienttourisme.fr](mailto:pontscorff@lorienttourisme.fr) [www.lorient-tourisme.fr](http://www.lorient-tourisme.fr)

Maison du Scorff 2 rue du Palud Bas-Pont-Scorff 56620 Cléguer  
02.97.32.50.79 [maison.scorff@syndicat-scorff.fr](mailto:maison.scorff@syndicat-scorff.fr) [www.syndicat-scorff.fr](http://www.syndicat-scorff.fr)



Pour en savoir plus sur le patrimoine historique de la Vallée, achetez le livre « Promenade en Vallée du Scorff » dans les offices de tourisme au prix de 10,50 €